

## Síntese dos transportes (painel de controlo)

O operador pode obter uma representação gráfica dos transportes registados no RITA agrupados por local (local de origem e de destino, região e sub-região), categoria de produto, utilizador do serviço e respetivo tipo, filtrados por peso e intervalo de datas.

Os diferentes critérios de filtragem dos dados são indicados a seguir:

**Mostrar métrica:** o menu suspenso Mostrar métrica permite ao operador RITA alternar entre a apresentação do peso, do volume, do valor, do número de remessas, da linha de remessa e dos artigos perigosos. Estas métricas são apresentadas na linha do eixo X (horizontal) do gráfico. Para mais informações sobre as métricas, consulte [Dashboard- Storage Overview](#).

**Agrupar por:** O menu suspenso Agrupar por permite aos operadores RITA agrupar os dados por diferentes categorias, listadas abaixo. Estas métricas encontram-se no eixo Y (alinhamento vertical) do gráfico.

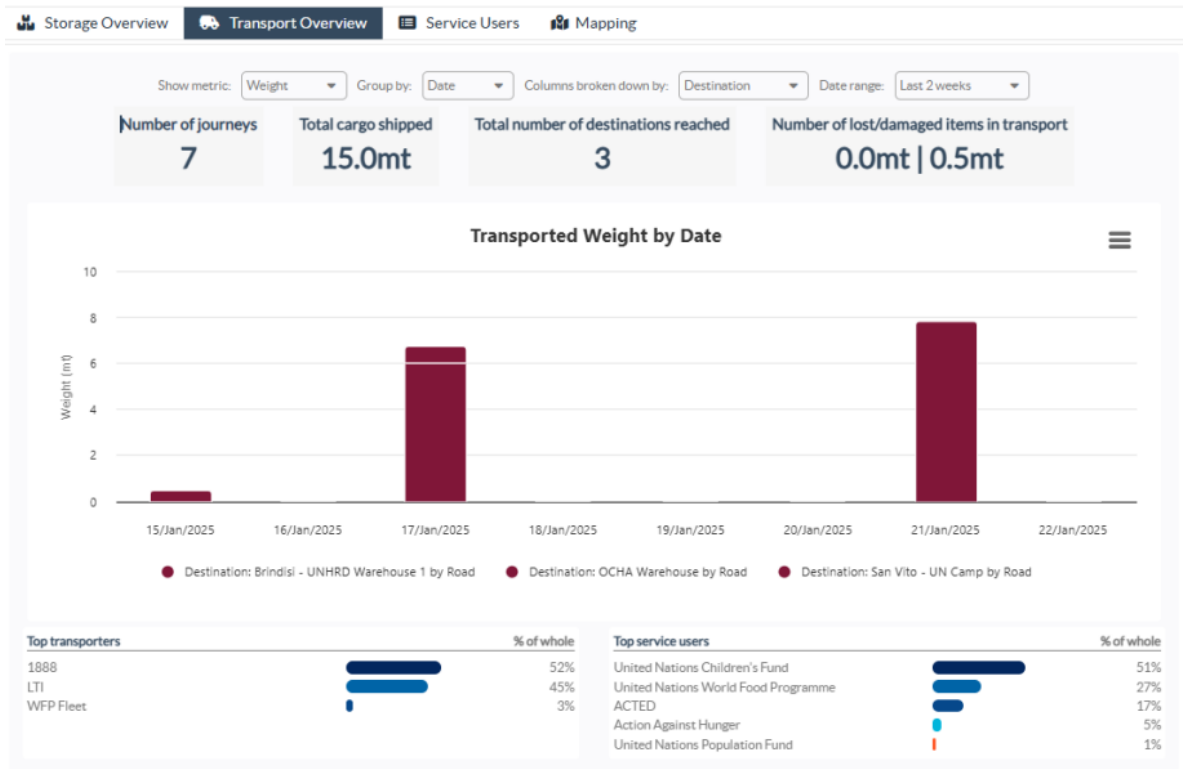
	<b>Data:</b> Data em que a transação ocorreu.
<b>Local de origem:</b>	Ponto de partida a partir do qual as mercadorias são transportadas, de acordo com o pedido de serviço acordado. Pode ser o armazenamento, o endereço do cliente ou o ponto de transbordo.
<b>Região do local de origem:</b>	A região refere-se a uma área geográfica maior, como o estado/departamento onde o local de origem está localizado.
<b>Sub-região do local de origem:</b>	A sub-região é uma área mais específica dentro da região, como a cidade/distrito/condado onde se situa o local de origem.
<b>Local de destino:</b>	Local onde se espera que a carga seja finalmente entregue no final do serviço, de acordo com o pedido de serviço aceite.
<b>Região do local de destino:</b>	Área geográfica mais ampla, como o estado/departamento onde o destino está localizado.
<b>Sub-região do local de destino:</b>	Área específica dentro da região de destino, como a cidade/distrito/concelho onde o destino está localizado.
<b>Utilizador do serviço:</b>	Utilizadores do serviço, que são organizações que utilizaram o serviço de transporte.
<b>Tipo de utilizador do serviço:</b>	Os tipos de utilizadores do serviço são categorias a que uma organização pertence, tais como ONU, ONG, Governo, sector comercial, etc.
<b>Categoria de produto:</b>	A categoria de produto refere-se ao projeto para o qual os artigos transportados são utilizados, como segurança alimentar, saúde, abrigo, educação, logística, etc.

**Desagregação das colunas por:** Esta opção permite uma maior desagregação das colunas por Destino, local de origem e corredor para fornecer informações mais pormenorizadas.

**Intervalo de datas:** O operador RITA pode especificar o período para o qual o gráfico é apresentado (por exemplo, as duas últimas semanas, meses, ano ou um período de data personalizado).

**Tipo de veículo:** O gráfico utiliza cores diferentes para indicar o tipo de veículo utilizado para o transporte, cada um representado por cores distintas, conforme indicado na legenda.

**Exemplo:** O gráfico abaixo mostra o peso transportado (em MT) nas últimas duas semanas. As colunas são ainda discriminadas por Destino e tipo de veículo da operação.



Os operadores também podem ver um resumo dos cinco principais utilizadores do serviço (organizações que utilizaram os serviços de transporte) e dos cinco principais transportadores (empresas de transporte com base na sua percentagem do peso total transportado), juntamente com as respectivas percentagens de utilização no período especificado.

