

Обзор транспорта (приборная панель)

Оператор может получить графическое представление транспорта, зарегистрированного в RITA, сгруппированного по местоположению (место отправления и место назначения, регион и субрегион), категории продукта, пользователю услуг и его типу, отфильтрованного по весу и диапазону дат.

Ниже перечислены различные критерии для фильтрации данных:

Показать метрику: выпадающий список "Показать метрику" позволяет оператору RITA переключаться между отображением веса, объема, стоимости, количества отправок, линии отправления и опасных предметов. Эти метрики отображаются на оси X (горизонтальной) диаграммы. Для получения подробной информации о метриках см. раздел [Dashboard- Storage Overview](#).

Группировать по: Раскрывающийся список "Группировать по" позволяет операторам RITA группировать данные по различным категориям, перечисленным ниже. Эти метрики расположены на оси Y (вертикальное выравнивание) графика.

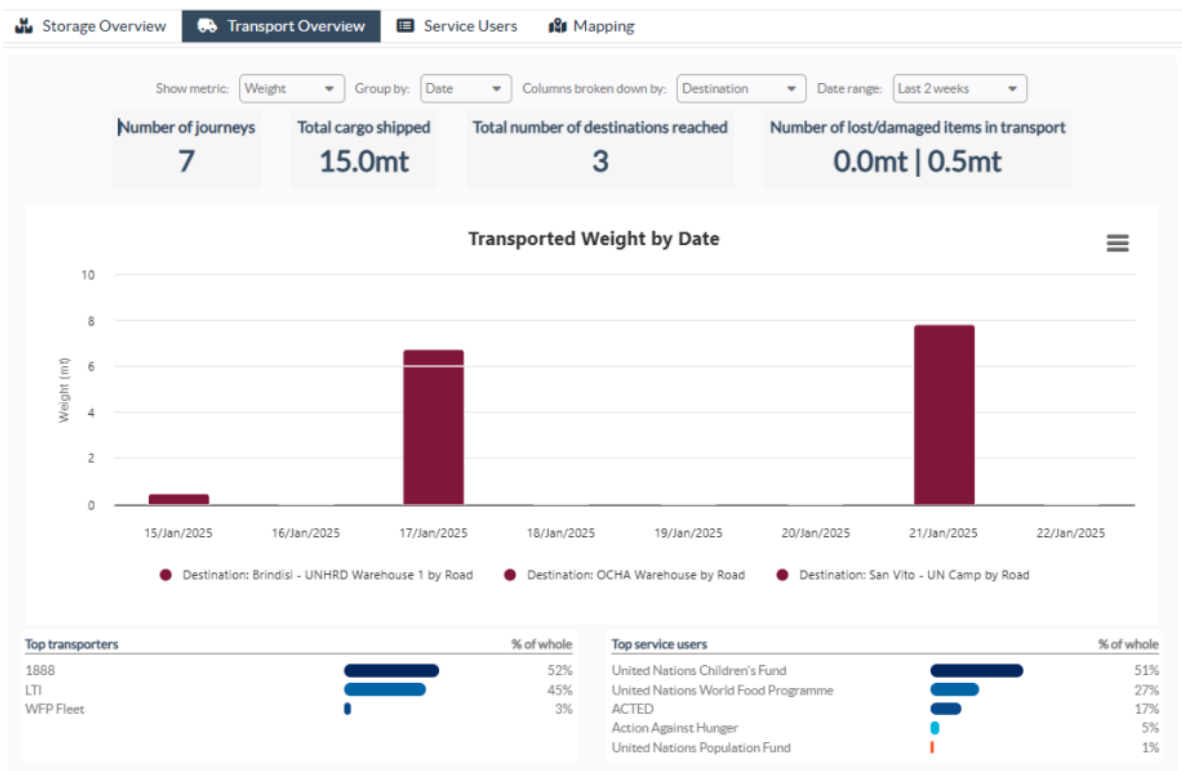
Дата:	Дата, когда произошла транзакция.
Место происхождения:	Начальная точка, откуда транспортируется товар в соответствии с согласованным запросом на обслуживание. Это может быть склад, адрес клиента или перевалочный пункт.
Регион местонахождения:	Регион относится к более крупной географической области, например, к штату/департаменту, в котором расположено место отправления.
Подрегион местонахождения:	Подрегион - это более конкретная область в пределах региона, например город/район/округ, где находится место отправления.
Место назначения:	Место, куда груз должен быть доставлен по окончании обслуживания в соответствии с принятым запросом на обслуживание.
Регион местонахождения пункта назначения:	Более широкая географическая область, например, штат/департамент, в котором находится место назначения.
Подрегион местонахождения пункта назначения:	Конкретная область в пределах региона назначения, например город/район/округ, где находится пункт назначения.
Пользователь услуг:	Пользователи услуг, то есть организации, которые воспользовались транспортной услугой.
Тип пользователя услуги:	Типы пользователей услуг - это категории, к которым относится организация, например ООН, МНПО, НПО, правительство, коммерческий сектор и т. д.
Категория продукта:	Категория продукта относится к проекту, для которого используются перевозимые предметы, например, продовольственная безопасность, здравоохранение, жилье, образование, логистика и т. д.

Разбивка по столбцам: Этот параметр позволяет дополнительно разбить столбцы по пунктам назначения, местам отправления и коридорам, чтобы получить более подробную информацию.

Диапазон дат: Оператор RITA может указать период, за который отображается график (например, последние две недели, месяц, год или пользовательский период).

Тип транспортного средства: На графике используются различные цвета для обозначения типа транспортного средства, используемого для перевозки, каждый из которых представлен отдельными цветами, как указано в легенде.

Пример: На графике ниже показан перевезенный вес (в МТ) за последние две недели. Столбцы далее разбиты по направлениям и типам транспортных средств, используемых для перевозки.



Операторы также могут просмотреть сводку пяти лучших пользователей услуг (организаций, которые воспользовались транспортными услугами) и пяти лучших перевозчиков (транспортных компаний, основанных на их проценте от общего перевезенного веса), а также их соответствующие проценты использования за указанный период.

