

运输概览（仪表板）

操作员可以获得 RITA 中记录的按地点（出发地和目的地、地区和次地区）、产品类别、服务用户及其类型、按重量和日期范围筛选的运输的图表。

过滤数据的不同标准如下：

显示度量：“显示度量”下拉菜单允许 RITA 操作员在显示重量、体积、价值、托运数量、托运行和危险物品之间进行切换。这些指标列在图表的 X 轴（水平）线上。有关指标的详细信息，请参阅[仪表板-存储概述](#)。

分组方式：通过“分组”下拉菜单，RITA 操作员可以按以下列出的不同类别对数据进行分组。这些指标位于图表的 Y 轴（垂直排列）上。

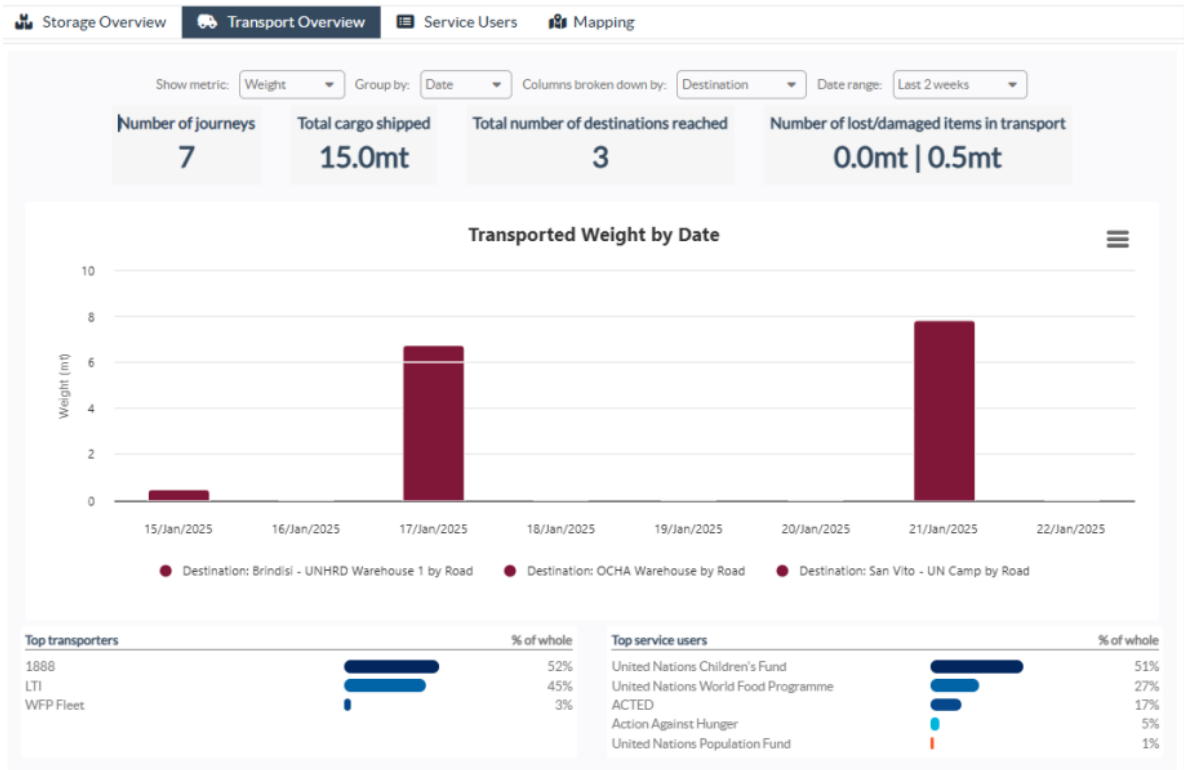
日期：	交易发生的日期。
起始地点：	根据商定的服务请求运输货物的起点，可以是仓库、客户地址或转运点。
原产地区域：	区域是指更大的地理区域，如原产地所在的州/省。
原产地子区域：	子区域是指区域内更具体的地区，如原产地所在的市/区/县。
目的地：	根据接受的服务请求，货物在服务结束时预计最终交付的地点。
目的地区域：	更广泛的地理区域，例如目的地所在的州/省。
目的地位置子区域：	目的地区域内的具体地区，如目的地所在的市/区/县。
服务用户：	服务用户，即使用过运输服务的组织。
服务用户类型：	服务用户类型是指组织所属的类别，如联合国、国际非政府组织、非政府组织、政府、商业部门等。
产品类别：	产品类别是指使用运输物品的项目，如食品安全、卫生、住房、教育、物流等。

按栏细分：此选项可按目的地、原产地和走廊进一步细分栏目，以提供更详细的信息。

日期范围：RITA 操作员可以指定图表显示的时间段（例如，最近两周、几个月、一年或自定义日期范围）。

车辆类型：图表使用不同的颜色表示用于运输的车辆类型，如图例所示，每种类型使用不同的颜色表示。

例如 下图显示了过去的两周的运输重量（以公吨为单位）。各栏按目的地和操作车辆类型进一步细分。



操作员还可以看到前五大服务用户（使用过运输服务的组织）和前五大运输公司（根据其在运输总重量中所占百分比计算的运输公司）的摘要，以及他们在指定时间内各自的使用百分比。

