

رسم الخرائط (لوحة التحكم)

يُمكن RITA المشغلين من تصور دولة المشروع على خريطة العالم، ويعرض حركة وحالة الشحنات طوال العملية. تمثل الرموز والأيقونات المختلفة جوانب مختلفة من حركة البضائع وتخزينها. على سبيل المثال، تشير رموز مثل الطائرات والشاحنات وحيوانات التعبئة إلى أنواع النقل المستخدمة في نقل البضائع. وبالمثل، تمثل رموز أخرى المستودعات والموانئ وعناوين العملاء.

الدوائر الملونة

تمثل الدوائر الملونة في الخريطة معلومات المخزون في المنشأة التي تديرها المجموعة:

تمثل الدائرة الرمادية "البضائع التي تنتظر التحصيل":

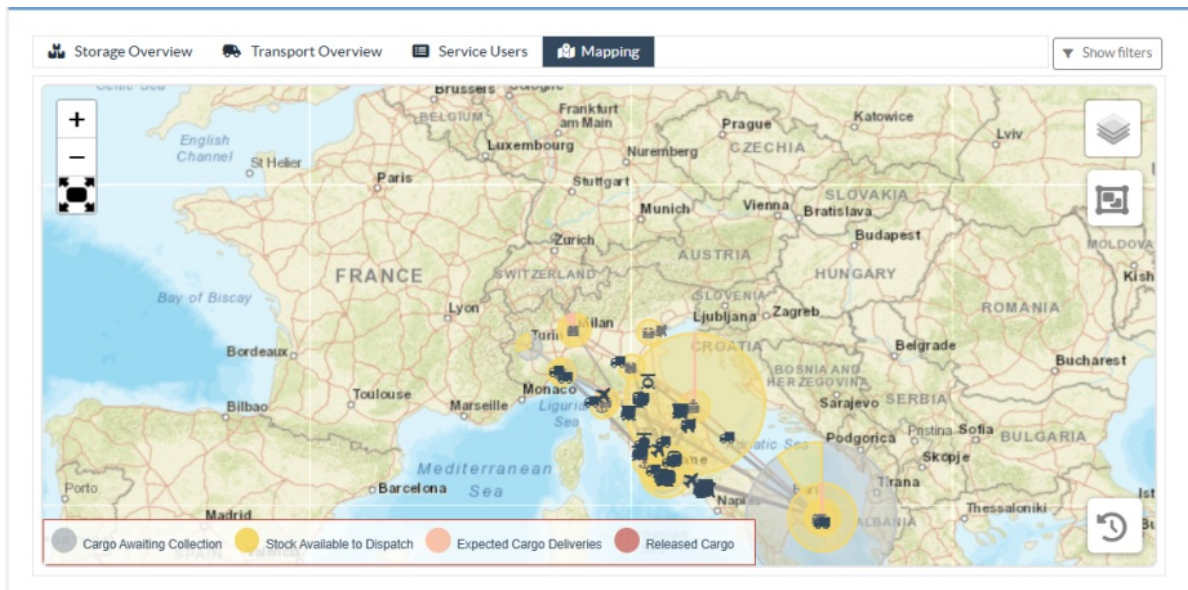
يسرد هذا القسم الشحنات التي تنتظر الاستلام إما من عنوان العميل أو نقطة إعادة الشحن. تمثل الدائرة الصفراء "المخزون متاح للإرسال". يسجل هذا القسم جميع المخزون الموجود حاليًا في المخزن. حتى إذا تم إرسال الأصناف وتم تأكيد الاستلام في الوجهة، تظل الشحنة محسوبة كمخزون متاح للإرسال حتى يتم الإفراج عنها رسميًا للعميل.

تمثل الدائرة الحمراء "الشحنات المتوقعة تسليمها":

يشمل هذا القسم البضائع التي لم يتم تسليمها بعد إلى العميل، سواء إلى مستودع خاضع لسيطرة المجموعة و/أو نقطة إعادة الشحن.

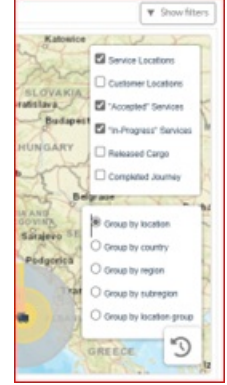
تمثل الدائرة الزرقاء "الشحنات المفرج عنها":

يسرد هذا القسم جميع الشحنات التي تم الإفراج عنها جزئيًا أو كليًا للعميل النهائي.



إظهار عامل التصفية

يمكن خيار إظهار عامل التصفية في الزاوية العلوية اليمنى من الخريطة مشغل RITA من تصفية البيانات المعروضة بناءً على معايير مختلفة، مثل رقم الشحنة والمؤسسة وفئة المركبة.



طبقات التحديد

تسمح الزاوية العلوية اليمنى للمستخدمين بالتبديل بين طبقات المعلومات التي سيتم عرضها على الخريطة. الطبقات المختلفة مدرجة أدناه:

مواقع الخدمة:	تعرض المواقع التي تديرها المجموعة حيث يتم تقديم الخدمات.
مواقع العملاء:	يعرض عنوان العميل المسجل في ريتا.
الخدمات المقبولة:	يبرز طلبات الخدمة التي قبلها مشغلو RITA.
الخدمات قيد التنفيذ:	يعرض الطلبات التي تم قبولها والجاري تنفيذها حالياً.
البضائع المفرج عنها:	يعرض الشحنات التي تم إصدارها للعميل النهائي.
رحلة مكتملة:	يعرض جميع الإرساليات المكتملة في ريتا حسب الرحلة المخطط لها.

التجميع حسب

يتيح التجميع لمشغلي RITA تجميع البيانات على الخريطة بناءً على الإحداثيات الجغرافية أو العناوين المحددة في RITA. تمكّن خيارات التجميع المختلفة المتوفرة للمستخدمين من عرض بيانات العمليات وتحليلها بمستويات مختلفة من التفاصيل، وفقاً لاحتياجاتهم الخاصة. خيارات التجميع المختلفة المذكورة أدناه

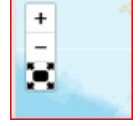
الموقع:	المستودع أو عنوان العميل أو موقع نقطة الشحن المسجل في RITA.
البلد:	بلد التشغيل
المنطقة:	المناطق الأوسع داخل البلد، على سبيل المثال، الولايات أو المقاطعات
المنطقة الفرعية:	التقسيمات الفرعية الأصغر داخل المناطق مثل المقاطعات والبلديات والمقاطعات.

يتم تحديدها بشكل مخصص بناءً على المشروع - عادةً ما يتم تسجيل عمليات الولايات أو المقاطعات المختلفة تحت مجموعات مواقع مختلفة.

مجموعة المواقع:

ضوابط التنقل

سيجد مشغل RITA عنصر التحكم القياسي في الخريطة للتكبير والتصغير وإعادة ضبط العرض في الزاوية العلوية اليسرى من الصفحة.



التوقيت

يسمح رمز الساعة في الزاوية اليمنى السفلية من صفحة الخرائط لمشغل RITA بتمرير التاريخ لمشاهدة تاريخ المعاملات.

خيارات عرض وطباعة وتنزيل الخرائط/المخططات البيانية

سيؤدي التمرير في الخريطة إلى فتح قائمة منسدلة مع خيارات متنوعة لعرض وطباعة وتنزيل البيانات من الخريطة. بعض الخيارات مذكورة أدناه:

عرض جدول البيانات: يمكّن هذا الخيار مشغل RITA من عرض البيانات الأساسية للمخطط بتنسيق جدولي داخل الواجهة. يوفر ذلك طريقة سريعة لفحص الأرقام الكامنة وراء الخرائط/الرسوم البيانية

عرض المخطط الدائري: يتيح النقر على الشحنة المفرج عنها لمشغل RITA رؤية المخطط الدائري للشحنة المفرج عنها حسب المنتج والمستخدمين.

تتضمن الخيارات الأخرى العرض في وضع ملء الشاشة، وطباعة المخططات البيانية وتنزيل صور متجهة PNG و JPEG و SVG وتنزيل تنسيقات PDF و CSV و XLS. لمزيد من التفاصيل، راجع "خيارات الطباعة والتنزيل" في فصل ["لوحة التحكم"](#).

Released Cargo at Brindisi - UNHCR Warehouse 1 (Storage)

Released Cargo at Brindisi - UNHCR Warehouse 1 (Storage)

View in full screen

Print chart

Download PMS stage

Download OPS stage

Download PSP document

Download SWF water stage

Total: 6,591.3 m³

Download CSV

Download XLS

View table data

Stock Available to Dispatch at Ancona Port (Sea Port)

Consignee	Sender	Weight (kg)	Volume (m³)
BDS-1734	ACTED	3,748.875.0	5,023.49