

## Maapeamento (Dashboard)

O RITA permite que os operadores visualizem o país do projeto num mapa-mundo, apresentando o movimento e o estado da carga ao longo da operação. Vários símbolos e ícones representam diferentes aspectos da movimentação e armazenamento da carga. Por exemplo, símbolos como aviões, camiões e animais de carga indicam os tipos de transporte utilizados para movimentar a carga. Da mesma forma, outros símbolos representam armazéns, portos e endereços de clientes.

### Círculos coloridos

Os círculos coloridos no mapa representam a informação de stock nas instalações operadas pelo cluster:

**O círculo cinzento representa a "Carga a aguardar recolha":**

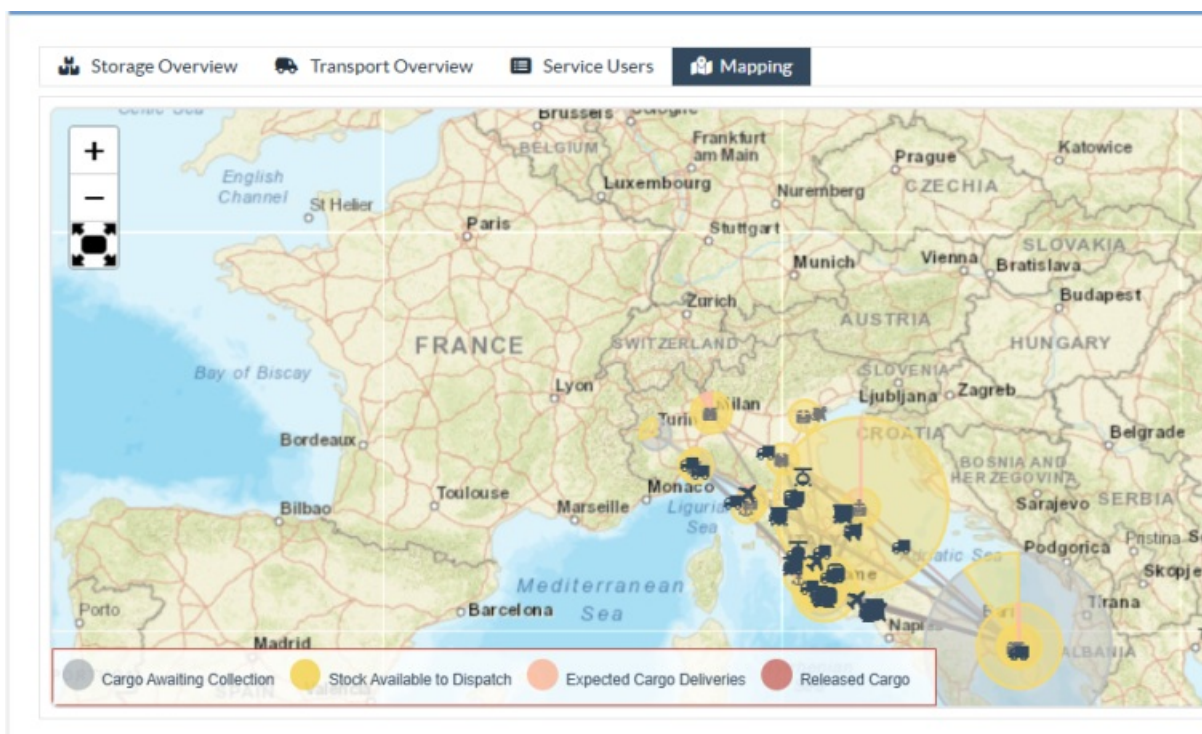
Esta secção lista as remessas pendentes de recolha na morada do cliente ou num ponto de transbordo. O círculo amarelo representa "Stock disponível para expedição". Esta secção regista todo o stock atualmente em armazém. Mesmo que os artigos tenham sido expedidos e a receção tenha sido confirmada no destino, a remessa continua a ser contabilizada como stock disponível para expedição até ser oficialmente libertada para o cliente.

**O círculo vermelho representa "Expected Cargo Deliveries" (entregas de carga previstas):**

Esta secção inclui a carga que o cliente ainda não entregou, seja a um armazém controlado pelo agrupamento e/ou a um ponto de transbordo.

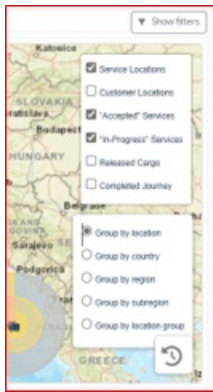
**O círculo azul representa a "Carga libertada":**

Esta secção lista todas as remessas que foram parcial ou totalmente libertadas para o cliente final.



### Mostrar filtro

A opção "Show Filter" (Mostrar filtro) no canto superior direito do mapa permite ao operador RITA filtrar os dados apresentados com base em vários critérios, tais como o número da remessa, a organização e a categoria do veículo.



## Camadas de seleção

O canto superior direito permite aos utilizadores alternar entre camadas de informação a apresentar no mapa. As diferentes camadas estão listadas abaixo:

<b>Localizações de serviço:</b>	Apresenta os locais operados pelo agrupamento onde estão a ser oferecidos serviços.
<b>Localizações de clientes:</b>	Mostra o endereço do cliente registado no RITA.
<b>Serviços aceites:</b>	Destaca os pedidos de serviços que os operadores do RITA aceitaram.
<b>Serviços em curso:</b>	Apresenta os pedidos que foram aceites e que estão atualmente em curso.
<b>Carga libertada:</b>	Mostra a carga que foi libertada para o cliente final.
<b>Viagem concluída:</b>	Exibe todos os despachos concluídos no RITA de acordo com a jornada planejada.

## Agrupar por

O mapeamento permite aos operadores do RITA agrupar os dados no mapa com base em coordenadas geográficas ou endereços definidos no RITA. As diferentes opções de agrupamento permitem aos utilizadores visualizar e analisar os dados das operações com diferentes níveis de detalhe, em função das suas necessidades específicas. As várias opções de agrupamento são as seguintes

<b>Localização:</b>	A localização do armazém, do endereço do cliente ou do ponto de transbordo está registada no RITA.
<b>País:</b>	País de operação
<b>Região:</b>	Regiões mais amplas dentro do país, por exemplo, estados ou províncias
<b>Sub-região:</b>	Subdivisões mais pequenas dentro das regiões, como distritos, municípios e condados.
<b>Grupo de localização:</b>	Definido à medida com base no projeto - diferentes operações de estado ou distrito são normalmente registadas em diferentes grupos de localização.

## Controlos de navegação

O operador RITA encontrará o controlo padrão do mapa para aumentar e diminuir o zoom e redefinir a vista no canto superior esquerdo da página.



## Tempo

O símbolo do relógio no canto inferior direito da página de mapas permite ao operador do RITA deslocar a data para ver o histórico das transacções.

## Opções de visualização, impressão e descarregamento de mapas/gráficos

Ao deslocar-se no mapa, abre-se um menu suspenso com várias opções de visualização, impressão e descarregamento de dados do mapa. Algumas das opções estão listadas abaixo:

**Ver tabela de dados:** Esta opção permite ao operador do RITA visualizar os dados subjacentes ao gráfico num formato tabular dentro da interface. Isto permite examinar rapidamente os números subjacentes aos mapas/gráficos

**Visualizar o gráfico circular:** Clicar na carga libertada permite ao operador do RITA ver o gráfico circular da carga libertada por produto e utilizadores.

Outras opções incluem a visualização em ecrã inteiro, a impressão de gráficos, a transferência de imagens vectoriais PNG, JPEG e SVG e a transferência de formatos PDF, CSV e XLS. Para mais informações, consulte "Opções de impressão e transferência" no capítulo ["Dashboard"](#).

