

Составление карт (приборная панель)

RITA позволяет операторам визуализировать страну проекта на карте мира, отображая движение и состояние груза на протяжении всей операции. Различные символы и значки представляют различные аспекты перемещения и хранения грузов. Например, такие символы, как самолеты, грузовики и вьючные животные, указывают на типы транспорта, используемого для перемещения грузов. Аналогично, другие символы обозначают склады, порты и адреса клиентов.

Цветные круги

Цветные круги на карте представляют информацию о запасах на объекте, управляемом кластером:

Серый круг представляет "Груз, ожидающий сбора":

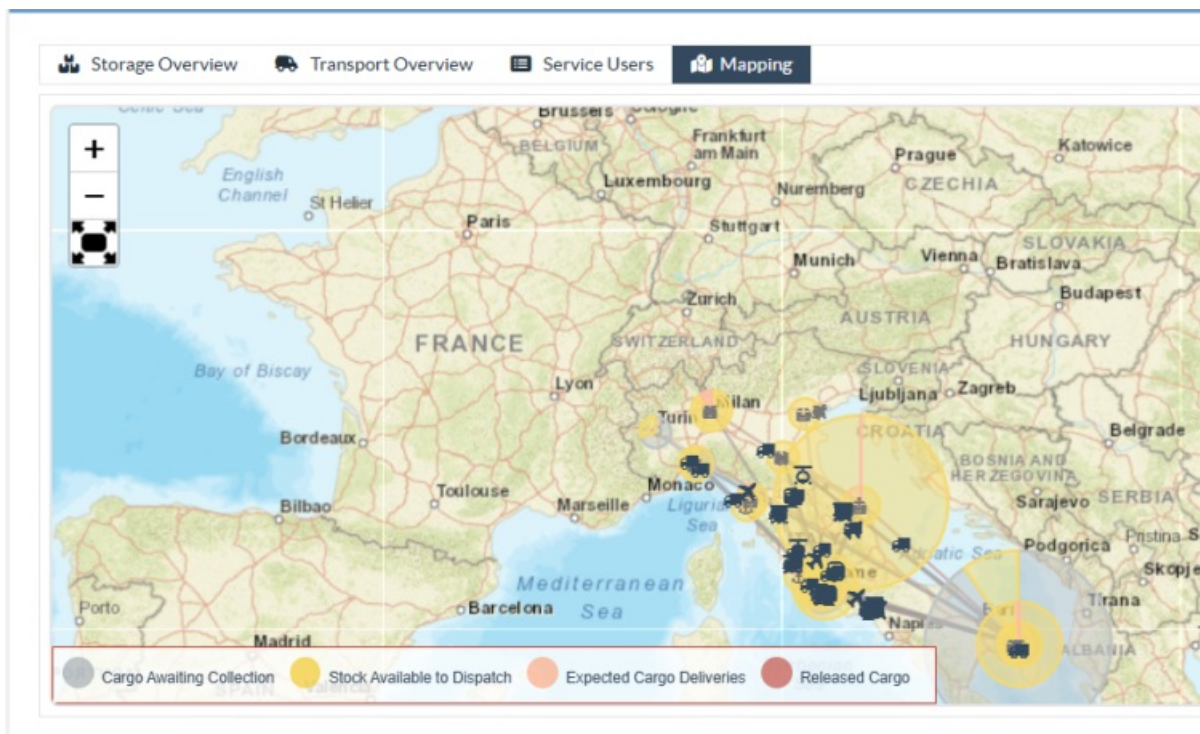
В этом разделе перечислены грузы, ожидающие сбора либо с адреса клиента, либо с перевалочного пункта. Желтый круг представляет "Запасы, доступные для отправки". В этом разделе указываются все запасы, находящиеся в данный момент на складе. Даже если груз был отправлен и его получение подтверждено в пункте назначения, он остается на складе до тех пор, пока не будет официально передан клиенту.

Красный круг представляет собой "Ожидаемые поставки грузов" :

Этот раздел включает грузы, которые клиент еще не доставил на склад, контролируемый кластером, и/или в перевалочный пункт.

Синий круг представляет собой "Освобожденные грузы":

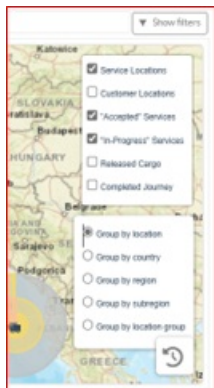
В этом разделе перечислены все грузы, которые были частично или полностью отпущены конечному клиенту.



Показать фильтр

Опция "Показать фильтр" в правом верхнем углу карты позволяет оператору RITA фильтровать

отображаемые данные на основе различных критериев, таких как номер отправления, организация и категория транспортного средства.



Слои выбора

Правый верхний угол позволяет пользователям переключаться между слоями информации, отображаемой на карте. Различные слои перечислены ниже:

Service Locations:	Отображает места, где предлагаются услуги, управляемые кластером.
Места расположения клиентов:	Показывает адреса клиентов, зарегистрированных в RITA.
Принятые услуги:	Выделяет запросы на обслуживание, принятые операторами RITA.
Выполняемые услуги:	Отображает запросы, которые были приняты и находятся в процессе выполнения.
Отпущенные грузы:	Показывает грузы, которые были выданы конечному клиенту.
Завершенное путешествие:	Отображает все отправления, завершенные в RITA в соответствии с запланированным путешествием.

Группировать по

Функция "Группировка" позволяет операторам RITA группировать данные на карте на основе географических координат или адресов, определенных в RITA. Различные варианты группировки позволяют пользователям просматривать и анализировать данные об операциях с разной степенью детализации в зависимости от их конкретных потребностей. Ниже перечислены различные варианты группировки

Местонахождение:	Местонахождение склада, адреса клиента или перевалочного пункта зарегистрировано в RITA.
Страна:	Страна, в которой осуществляется деятельность.
Регион:	Более широкие регионы внутри страны, например, штаты или провинции.
Субрегион:	Более мелкие подразделения внутри регионов, такие как округа, муниципалитеты и графства.
Группа местоположения:	Определяется в зависимости от проекта - операции в разных штатах или округах обычно регистрируются в разных группах местоположения.

Элементы управления навигацией

В левом верхнем углу страницы оператор RITA найдет стандартный элемент управления картой для увеличения или уменьшения масштаба и сброса вида.



Время

Символ часов в правом нижнем углу картографической страницы позволяет оператору RITA прокручивать дату, чтобы просмотреть историю операций.

Опции для просмотра, печати и загрузки карт/схем

При прокрутке карты открывается выпадающее меню с различными опциями для просмотра, печати и загрузки данных с карты. Некоторые из них перечислены ниже:

Просмотр таблицы данных: Эта опция позволяет оператору RITA просматривать данные, лежащие в основе диаграммы, в табличном формате внутри интерфейса. Это позволяет быстро изучить цифры, лежащие в основе карт/графиков.

Просмотреть круговую диаграмму: Нажав на выпущенный груз, оператор RITA может просмотреть круговую диаграмму выпущенного груза по продуктам и пользователям.

Другие возможности включают просмотр в полноэкранном режиме, печать диаграмм, загрузку векторных изображений PNG, JPEG и SVG, а также загрузку форматов PDF, CSV и XLS. Подробнее см. раздел "Параметры печати и загрузки" в главе ["Приборная панель"](#).

