

制图（仪表板）

RITA 使操作员能够在世界地图上直观地看到项目所在国的情况，显示整个操作过程中货物的移动和状态。各种符号和图标代表货物运输和存储的不同方面。例如，飞机、卡车和驮兽等符号表示用于运输货物的运输工具类型。同样，其他符号代表仓库、港口和客户地址。

彩色圆圈

地图中的彩色圆圈代表集群运营设施中的库存信息：

灰色圆圈代表 "等待取货的货物"：

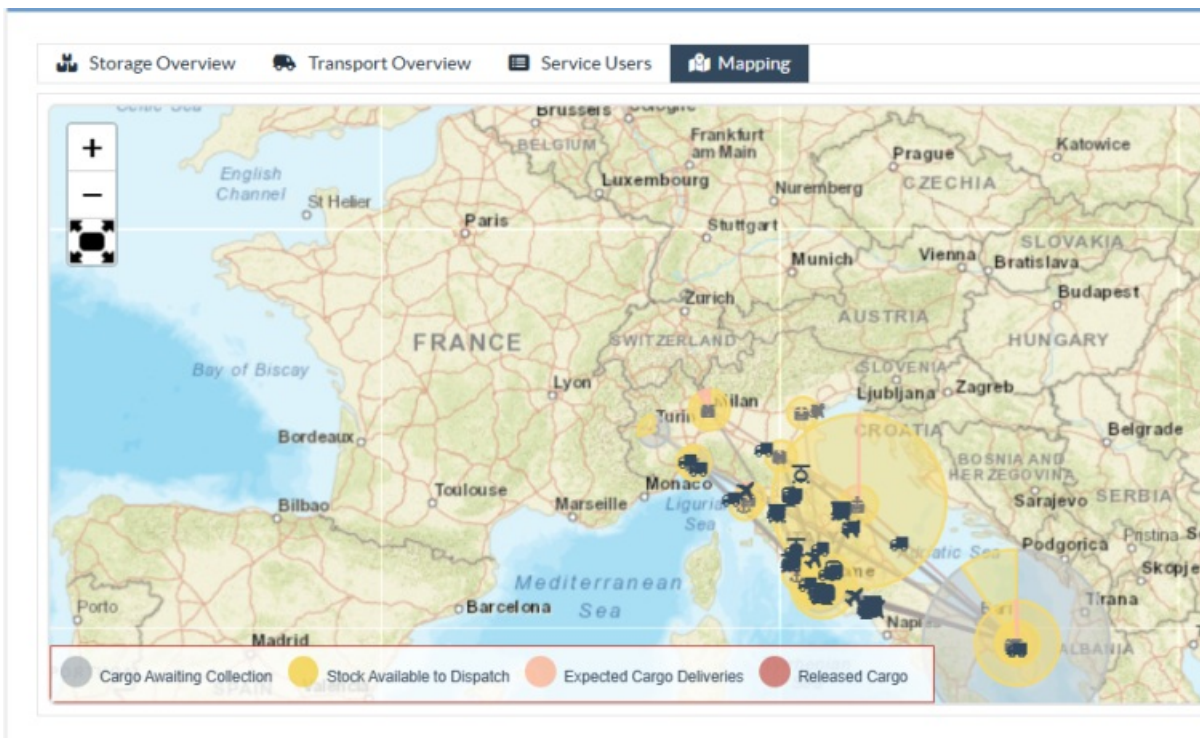
这部分列出了等待从客户地址或转运点提取的货物。黄色圆圈代表 "可调度库存"。这部分记录了目前储存的所有库存。即使货物已经发运，目的地也已确认收货，但在正式发放给客户之前，托运货物仍被计为可发运库存。

红圈代表 "预期货物交付"：

这部分包括客户尚未交付的货物，无论是运往集群控制仓库还是转运点。

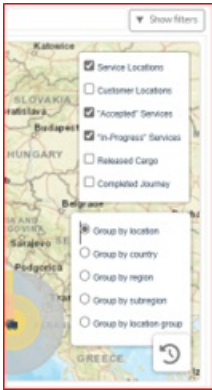
蓝色圆圈代表 "已放行货物"：

该部分列出了已部分或全部释放给最终客户的所有货物。



显示筛选器

地图右上角的 "显示筛选器" 选项可让 RITA 操作员根据托运编号、组织和车辆类别等各种标准筛选所显示的数据。



选择层

右上角允许用户在地图上显示的信息层之间切换。下面列出了不同的图层：

服务地点：	显示提供服务的集群运营地点。
客户地点：	显示在 RITA 中注册的客户地址。
已接受的服务：	突出显示 RITA 操作员已接受的服务请求。
进行中的服务：	显示已接受且正在进行中的请求。
已放行货物：	显示已释放给最终客户的货物。
已完成的旅程：	显示根据计划行程在 RITA 中完成的所有派送。

分组

制图允许 RITA 操作员根据 RITA 中定义的地理坐标或地址在地图上对数据进一步分组。所提供的不同分组选项可让用户根据自己的具体需求，以不同的详细程度查看和分析运营数据。各种分组选项如下

位置：	在 RITA 中注册的仓库、客户地址或转运点位置。
国家：	业务所在国
地区：	国内更广泛的地区，例如州或省
小区域：	地区：地区内较小的分支，如区、市和县。
地点组：	根据项目自定义--不同的州或地区业务通常登记在不同的位置组下。

导航控制

RITA 操作员可以在页面左上角找到用于放大、缩小和重置视图的标准地图控件。



计时

地图页面右下角的时钟符号允许 RITA 操作员滚动日期以查看历史交易。

查看、打印和下载地图/图表的选项

在地图上滚动将打开下拉菜单，其中包含用于查看、打印和下载地图数据的各种选项。下面列出了其中一些选项：

查看数据表：该选项使 RITA 操作员能够在界面中以表格格式查看图表的基础数据。这提供了一种快速查看地图/图表背后数据的方法

查看饼图： 点击已放行货物，RITA 操作员即可查看按产品和用户分类的已放行货物饼图。

其他选项包括全屏查看、打印图表、下载 PNG、JPEG 和 SVG 矢量图像，以及下载 PDF、CSV 和 XLS 格式。有关详情，请参阅["仪表板"](#)一章中的 "打印和下载选项"。

