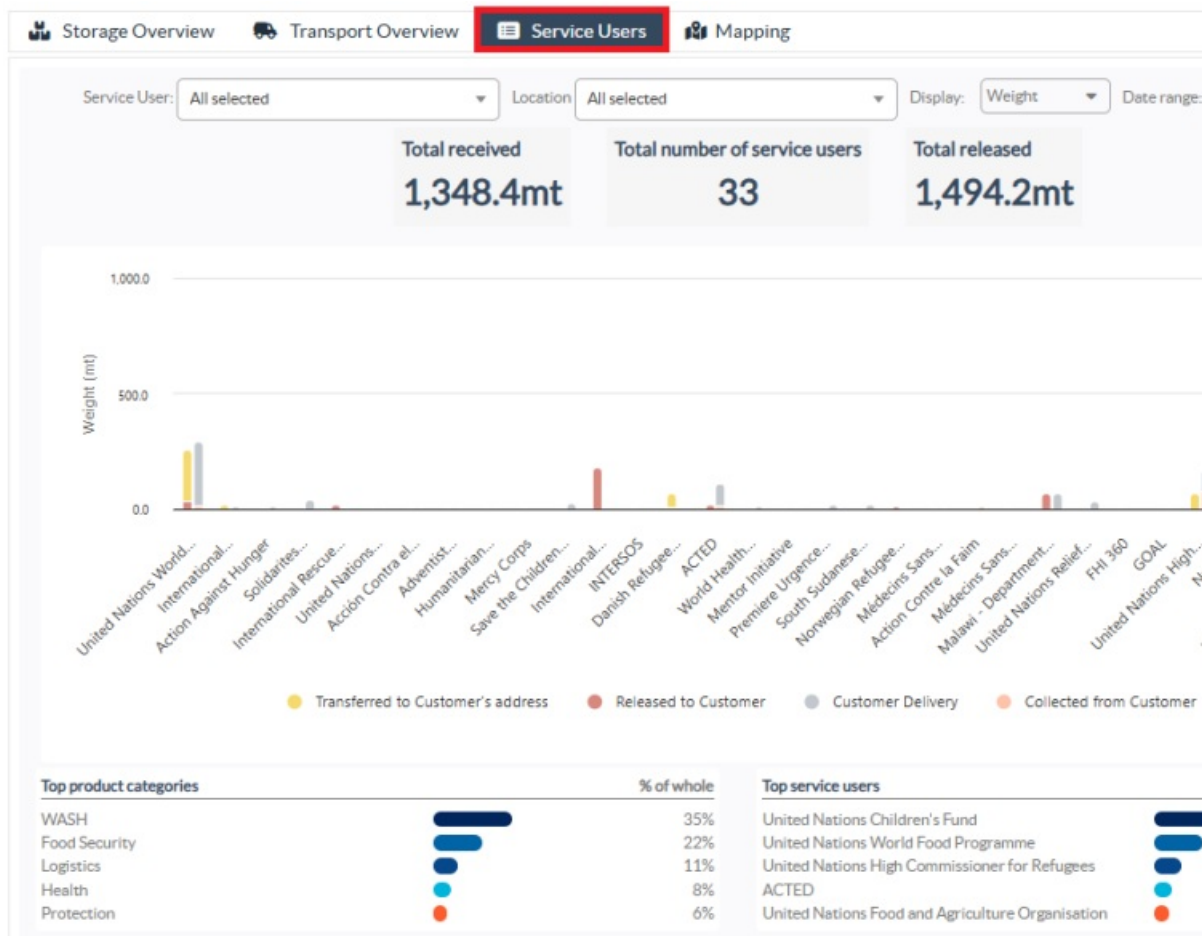


Usuarios del servicio (Cuadro de mandos)

El gráfico "**Usuarios de servicios**" permite a los operadores de RITA generar gráficos por agencia para todos los tipos de servicios.



El gráfico muestra diferentes servicios: carga transferida, carga entregada en la dirección del cliente, carga entregada por el cliente y carga recogida en la dirección del cliente, cada uno de ellos representado por colores distintos como se indica en la leyenda.

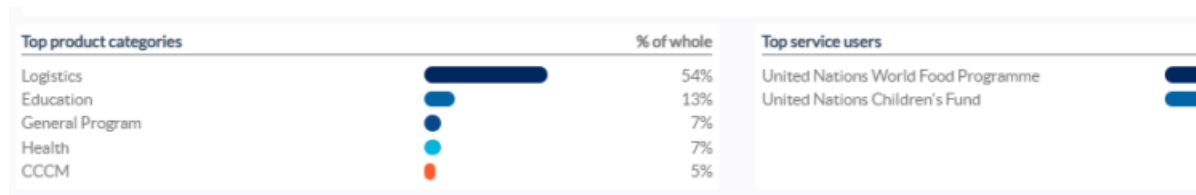
A continuación se indican diferentes criterios para filtrar los gráficos:

Filtro de usuario de servicio: Un menú desplegable muestra todos los usuarios de servicio registrados en el grupo de ubicación del proyecto. Por defecto, "**Todos los seleccionados**" muestra todos los usuarios.

Filtro de ubicación: Aparece un menú desplegable con todas las ubicaciones, incluidos almacenes, direcciones de clientes y puntos de transbordo registrados en el grupo de ubicaciones del proyecto. Por defecto, "**Seleccionar todo**" muestra los datos de todas las ubicaciones.

Filtro de visualización: El filtro de visualización permite al operador de RITA elegir entre Peso y Volumen. Seleccionando "**Peso**" se muestra el peso de la carga en toneladas métricas (TM), mientras que seleccionando "**Volumen**" se muestran los datos en metros cúbicos (m³).

Intervalo de fechas: Esta opción permite al operador de RITA seleccionar el intervalo de fechas de transacción deseado.



Los operadores pueden ver un resumen de los cinco principales usuarios de servicios que han utilizado principalmente los servicios de la Agrupación Logística dentro de las ubicaciones y el intervalo de fechas seleccionados; este resumen se basa en los criterios de peso o volumen elegidos.

Los operadores también pueden ver las cinco principales categorías de productos almacenados o transportados por estos usuarios de servicios a través de las instalaciones del cluster - este resumen incluye los respectivos porcentajes de uso para cada usuario de servicios y categoría de producto dentro del período especificado.