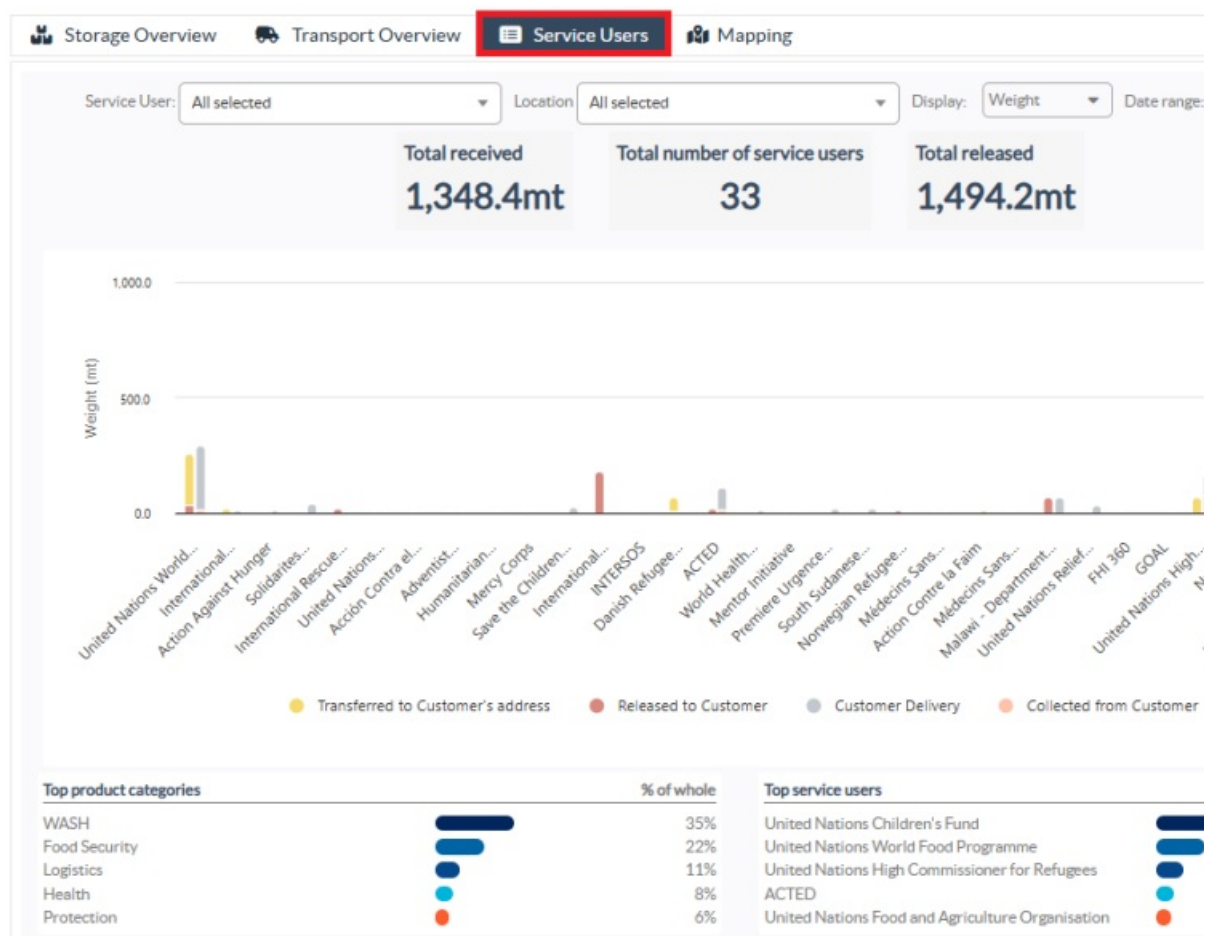


Utilisateurs de services (tableau de bord)

Le graphique "**Utilisateurs de services**" permet aux opérateurs RITA de générer des graphiques par agence pour tous les types de services.



Le graphique présente différents services : le fret transféré, le fret remis à l'adresse du client, le fret livré par le client et le fret collecté à l'adresse du client, chacun étant représenté par des couleurs distinctes, comme indiqué dans la légende.

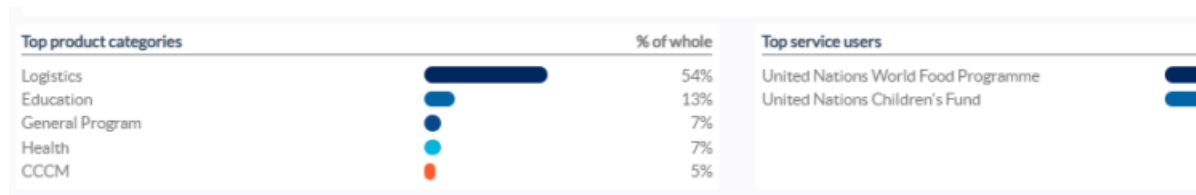
Les différents critères de filtrage des graphiques sont énumérés ci-dessous :

Filtre utilisateur de service : Un menu déroulant affiche tous les utilisateurs de services enregistrés dans le groupe de localisation du projet. Par défaut, "**Tous sélectionnés**" affiche tous les utilisateurs.

Filtre de localisation : Un menu déroulant s'affiche avec toutes les localisations, y compris les installations de stockage, les adresses des clients et les points de transbordement enregistrés dans le groupe de localisations du projet. Par défaut, "**Tout sélectionner**" affiche les données de toutes les localisations.

Filtre d'affichage : Le filtre d'affichage permet à l'opérateur RITA de choisir entre le poids et le volume. La sélection de "**Poids**" affiche le poids de la cargaison en tonnes métriques (MT), tandis que la sélection de "**Volume**" affiche les données en mètres cubes (m³).

Plage de dates : Cette option permet à l'opérateur RITA de sélectionner la plage de dates de transaction souhaitée.



Les opérateurs peuvent afficher un résumé des cinq principaux utilisateurs de services qui ont principalement utilisé les services du cluster logistique dans les lieux et la période sélectionnés - ce résumé est basé sur les critères de poids ou de volume choisis.

Les opérateurs peuvent également voir les cinq principales catégories de produits stockés ou transportés par ces utilisateurs de services via le cluster - ce résumé comprend les pourcentages d'utilisation respectifs pour chaque utilisateur de services et chaque catégorie de produits au cours de la période spécifiée.