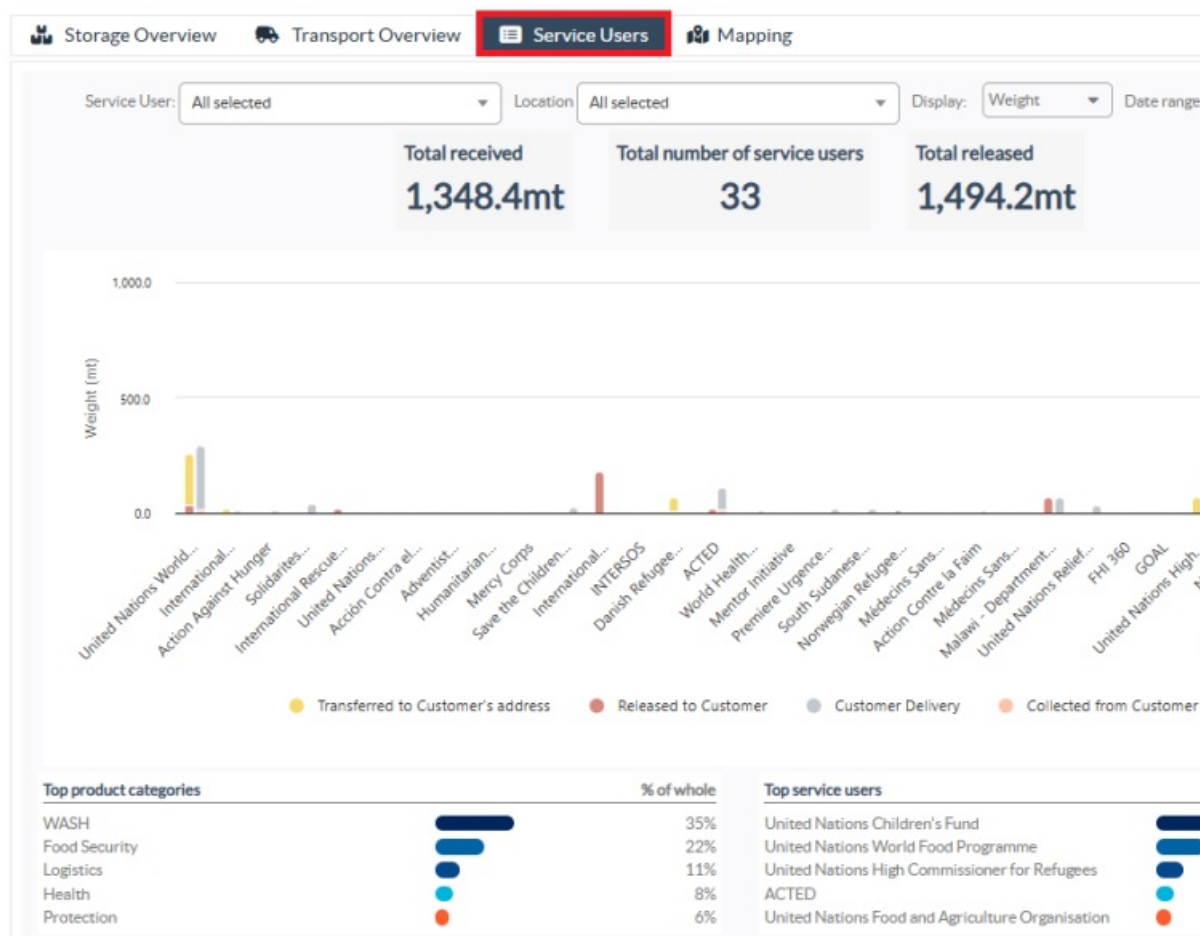


Utilizadores do serviço (painel de controlo)

O gráfico "Utilizadores de serviços" permite aos operadores do RITA gerar gráficos por agência para todos os tipos de serviços.



O gráfico apresenta diferentes serviços: carga transferida, carga libertada para o endereço do cliente, carga entregue pelo cliente e carga recolhida no endereço do cliente, cada um representado por cores distintas, conforme indicado na legenda.

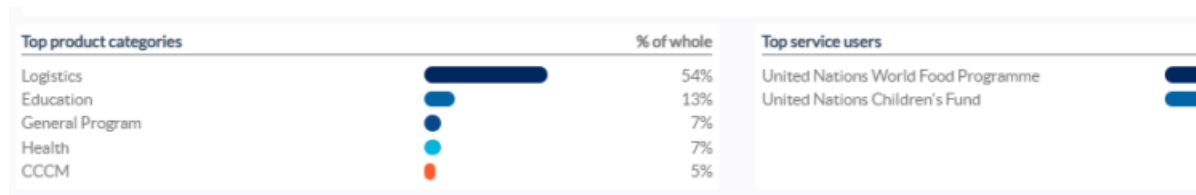
Os diferentes critérios para filtrar os gráficos estão listados abaixo:

Filtro de utilizador de serviços: Um menu pendente apresenta todos os utilizadores de serviços registados no grupo de localização do projeto. Por predefinição, "**Todos os selecionados**" apresenta todos os utilizadores.

Filtro de localização: É apresentado um menu pendente com todas as localizações, incluindo instalações de armazenamento, endereços de clientes e pontos de transbordo registados no grupo de localização do projeto. Por predefinição, "**Selecionar tudo**" apresenta os dados de todas as localizações.

Filtro de visualização: O filtro de visualização permite ao operador do RITA escolher entre Peso e Volume. Selecionando "**Weight**" (**Peso**), é apresentado o peso da carga em toneladas métricas (MT), enquanto que selecionando "**Volume**" (**Volume**) são apresentados os dados em metros cúbicos (m³).

Intervalo de datas: Esta opção permite ao operador do RITA selecionar o intervalo de datas de transação pretendido.



Os operadores podem visualizar um resumo dos cinco principais utilizadores de serviços que utilizaram principalmente os serviços do Cluster Logístico nos locais e no intervalo de datas selecionados - este resumo baseia-se nos critérios de peso ou volume escolhidos.

Os operadores podem também ver as cinco principais categorias de produtos armazenados ou transportados por estes utilizadores de serviços através das instalações do cluster - este resumo inclui as respectivas percentagens de utilização para cada utilizador de serviços e categoria de produtos dentro do período especificado.