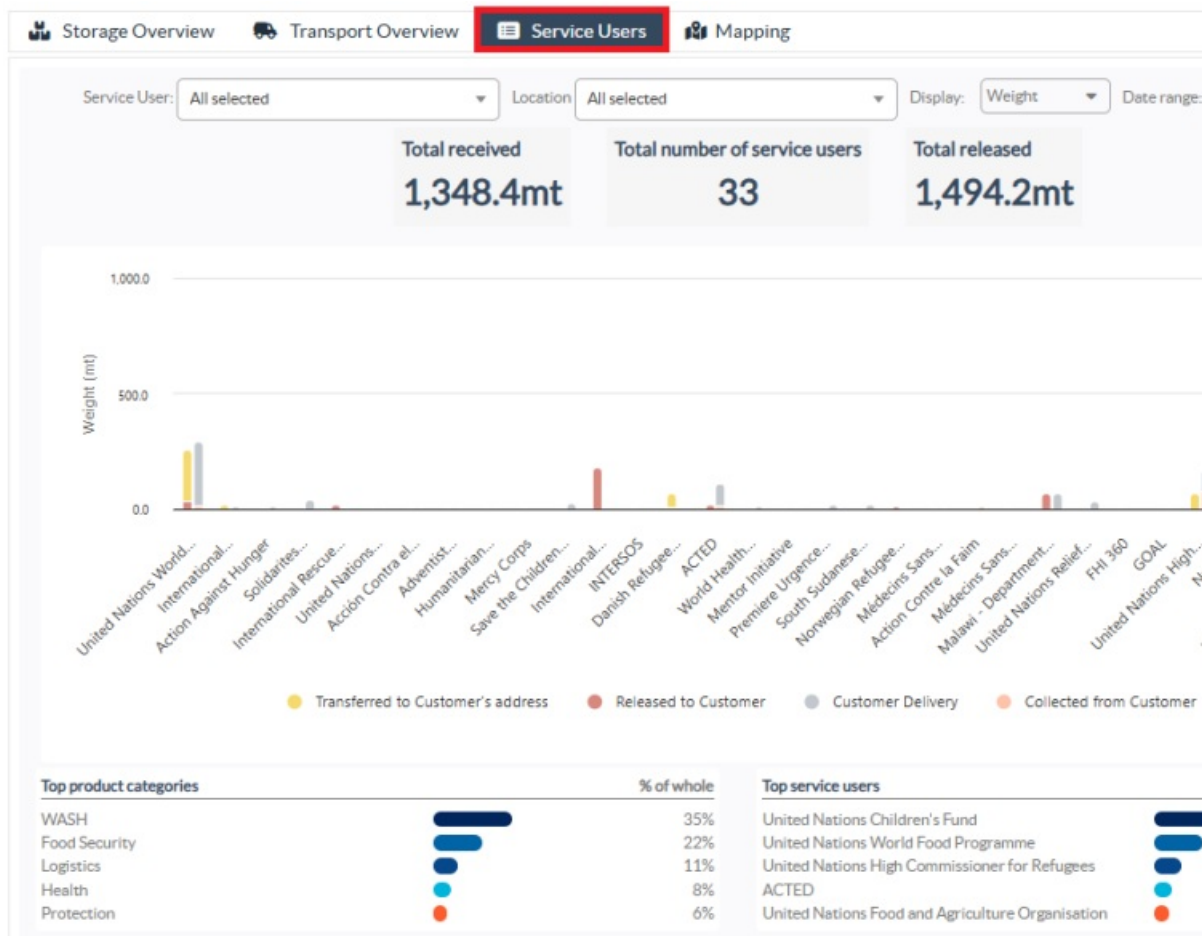


Пользователи услуг (приборная панель)

График "Пользователи услуг" позволяет операторам RITA строить графики по каждому агентству по всем видам услуг.



На графике отображаются различные услуги: передача груза, выдача груза на адрес клиента, доставка груза клиентом и забор груза с адреса клиента, каждая из которых представлена отдельными цветами, как указано в легенде.

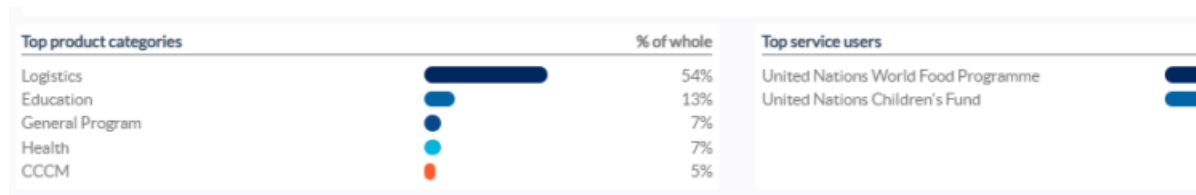
Ниже перечислены различные критерии для фильтрации графиков:

Фильтр пользователей услуг: В выпадающем меню отображаются все пользователи услуг, зарегистрированные в группе местоположения проекта. По умолчанию **"Все выбранные"** показывает всех пользователей.

Фильтр местоположения: В раскрывающемся меню отображаются все местоположения, включая складские помещения, адреса клиентов и перевалочные пункты, зарегистрированные в группе местоположений проекта. По умолчанию **"Выбрать все"** отображает данные для всех местоположений.

Фильтр отображения: Фильтр отображения позволяет оператору RITA выбирать между "Весом" и "Объемом". При выборе **"Вес"** отображается вес груза в метрических тоннах (MT), а при выборе **"Объем"** - данные в кубических метрах (m³).

Диапазон дат: Эта опция позволяет оператору RITA выбрать желаемый диапазон дат транзакций.



Операторы могут просмотреть сводку пяти лучших пользователей услуг, которые в основном использовали услуги кластера логистики в выбранных местах и в выбранном диапазоне дат - эта сводка основана на выбранном критерии веса или объема.

Операторы также могут просмотреть пять лучших категорий продукции, хранимой или транспортируемой этими пользователями услуг через кластерный комплекс - эта сводка включает соответствующие проценты использования для каждого пользователя услуг и категории продукции за указанный период.