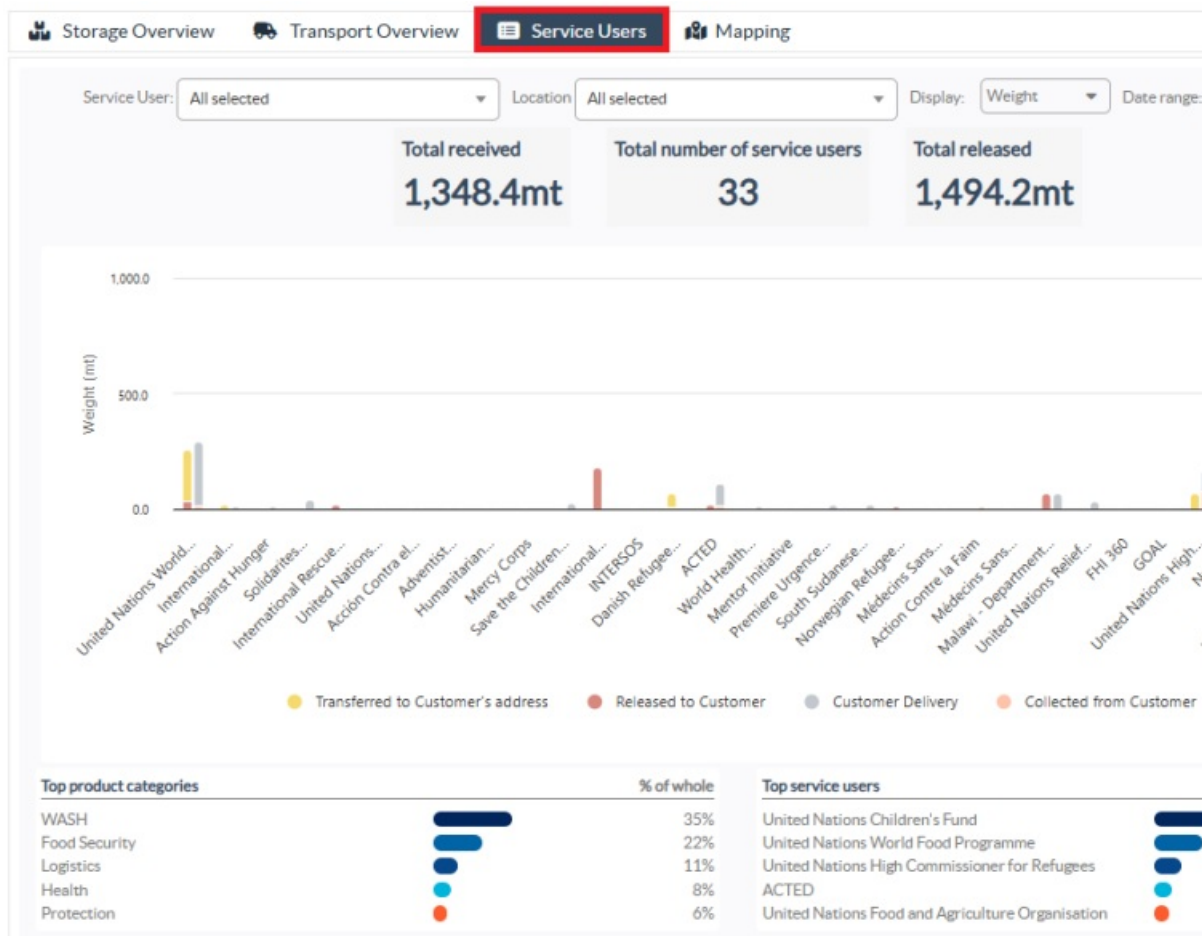


服务用户（仪表板）

通过"服务用户"图表，RITA 操作员可以为每个机构生成所有类型服务的图表。



图表显示了不同的服务：货物转运、货物放行到客户地址、客户交付货物和从客户地址收取货物，如图例所示，每种服务都用不同的颜色表示。

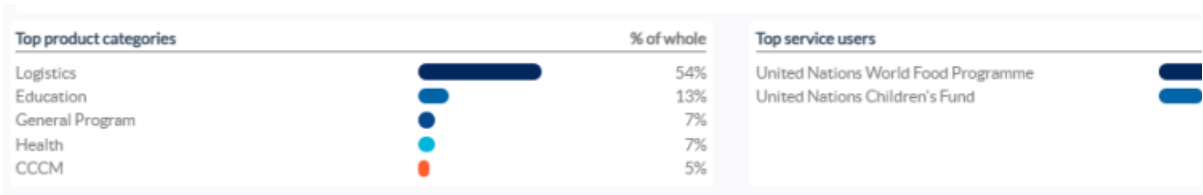
下面列出了筛选图表的不同标准：

服务用户筛选器：下拉菜单显示在项目位置组中注册的所有服务用户。默认情况下，"全选"显示所有用户。

地点筛选器：下拉菜单显示项目地点组中登记的所有地点，包括仓储设施、客户地址和转运点。默认情况下，"全选"显示所有地点的数据。

显示过滤器：显示筛选器允许 RITA 操作员在重量和体积之间进行选择。选择"重量"显示的是以公吨 (MT) 为单位的货物重量，而选择"体积"显示的是以立方米 (m³) 为数据的数据。

日期范围：通过该选项，RITA 操作员可以选择所需的交易日期范围。



操作员可以查看在所选地点和日期范围内主要使用物流组群服务的前五名服务用户的摘要--该摘要基于所选的重量或体积标准。

操作员还可以查看这些服务用户通过集群设施存储或运输的前五大产品类别--该摘要包括每个服务用户和产品类别在指定时间段内各自的使用百分比。